

ZESPÓŁ SUCHEGO OKA

JAKIE SĄ OBJAWY?

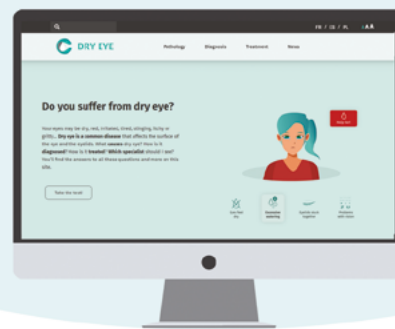
- Suchość spojówki i rogówki, zmęczenie oczu, **kłucie, swędzenie, podrażnienie, pieczenie, „piasek pod powieką”**
- **Podwyższona wrażliwość oczu na światło, wiatr, dym papierosowy**
- **Trudności z otwarciem powiek po przebudzeniu** (zlepianie się powiek)
- Używanie **soczewek kontaktowych**
- **Niedobór lub brak łez** w reakcji na krojenie cebuli lub w sytuacjach emocjonalnych
- **Łzawienie oczu**

Schorzenie może również przebiegać bezobjawowo.

JAKIE SĄ PRZYCZYNY?

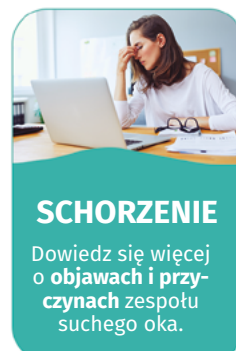
Zespół suchego oka może wystąpić u każdego, a jego rozwinięciu sprzyjają:

- **Zmiany hormonalne**, dojrzały wiek
- **Spędzanie zbyt długiej ilości czasu przed monitorem**, prowadzące do zbyt rzadkiego mrugania
- **Stosowanie niektórych leków**
- **Zaćma** lub **operacja LASIK**
- **Czynniki środowiskowe** (dym, zanieczyszczenia powietrza, klimatyzacja etc.)
- Długotrwałe **używanie soczewek kontaktowych**
- Infekcje **Demodex** (zakażenie nużeńcem) oraz inne schorzenia prowadzące **do wystąpienia zapalenia brzegów powiek** (blepharitis), takie jak trądzik różowaty, łojotokowe zapalenie skóry, tuszczycza czy uczulenia oka
- **Nadmierny makijaż** na rzęsach oraz brzegach powiek



CZY CHCESZ DOWIEDZIEĆ SIĘ WIĘCEJ
O ZESPOLE SUCHEGO OKA?

www.zespolsuchegooka.pl



SCHORZENIE

Dowiedz się więcej o objawach i przyczynach zespołu suchego oka.

© 2022. Quantel Medical. All rights reserved.



DIAGNOZA

Rozpoznanie ZSO może wymagać przeprowadzenia kilku różnych badań. Sprawdź jakich!



LECZENIE

Pielęgnacja powiek, krople do oczu, terapia IPL - poznaj najlepsze, dostępne opcje leczenia.

Aby uzyskać więcej informacji, skontaktuj się ze swoim lekarzem

SUCHE, ZACZERWIENIONE, PODRAŻNIONE,
ZMĘCZONE, SWĘDZĄCE, PIEKĄCE,
UCZUCIE „PIASKU POD POWIEKAMI”...



Quantel
medical
BY LUMIBIRD MEDICAL



www.zespolsuchegooka.pl

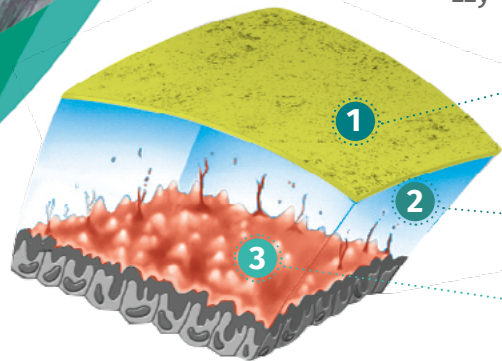
NASZE ROZWIĄZANIA TWOICH
PROBLEMÓW
Z SUCHYMI OCZAMI

Aby uzyskać więcej informacji,
skontaktuj się ze swoim lekarzem

XS_IPL_CP6/DEP_PL_221006
Artwork by: www.ovescan.fr

CZYM SĄ ŁZY?

Łzy tworzą na powierzchni oka składający się z trzech warstw tzw. film łzowy:



1. WARSTWA LIPIDOWA

zmniejsza parowanie, nawilża oko i poprawia widzenie

2. WARSTWA WODNA

nawilża i odżywia rogówkę

3. WARSTWA ŚLUZOWA

poprawia przyleganie filmu łzowego do rogówki

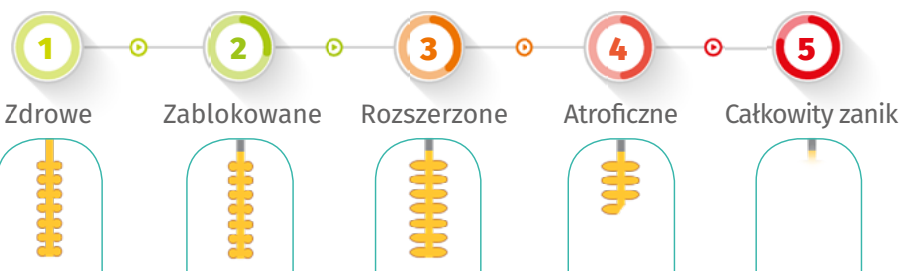
CZYM JEST MGD?

MEIBOMIAN GLAND DYSFUNCTION (DYSFUNKCJA GRUCZOŁÓW MEIBOMA)

MGD jest najczęstszą przyczyną występowania ZSO, powodującą:

- **Zmniejszenie wytwarzania warstwy lipidowej**
- **Nieprawidłowy skład wydzieliny:** jeśli jest zbyt gęsta, może zablokować ujścia gruczołów i uniemożliwić powstanie prawidłowego filmu łzowego
- **Zator i atrofia** gruczołów Meiboma

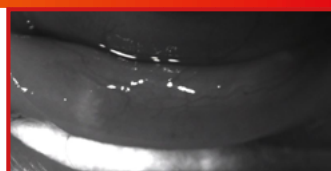
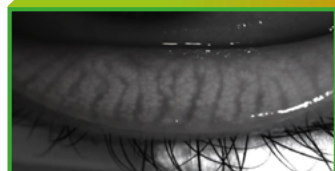
• POSTĘP USZKODZEŃ GRUCZOŁÓW MEIBOMA



ZDROWE

STAN CHOROBY

USZKODZONE



CZYM JEST ZESPÓŁ SUCHEGO OKA?

Często występującym schorzeniem powierzchni oka oraz powiek.
Przyczyny:

- **Zwiększone parowanie filmu łzowego**, wywołane niedostateczną ilością tłuszczów w warstwie lipidowej filmu łzowego
- **Zmniejszona ilość filmu łzowego**, wywołana niedoborem warstwy wodnej
- **Zaburzone proporcje poszczególnych warstw filmu łzowego**
- **Zbyt rzadkie oraz niepełne mruganie**

Gruczoły Meiboma
wytwarzają warstwę lipidową

Komórki spojówki
wytwarzają warstwę śluzową

Gruczoł łzowy
wytwarza warstwę wodną

Unerwienie przywspółczulne
pobudza gruczoły

ROZPOZNANIE

• W ramach **standardowego testu** należy wypełnić kwestionariusz oceniający objawy, poddać się badaniu powiek z użyciem lampy szczelinowej, testowi Schirmera i badaniu ubytków w filmie łzowym po zakropleniu barwnika

• Dostępne są nowe, **niekontaktowe metody badania jakościowego i ilościowego filmu łzowego**, a także obrazowania gruczołów Meiboma

LECZENIE

Ponieważ **zespół suchego oka** może być wywołany różnymi przyczynami, jego leczenie jest złożone i może obejmować:

- Czyszczenie, ogrzewanie i masowanie powiek
- Ćwiczenia prawidłowego mrugania wg zaleceń lekarza
- Krople nawilżające do oczu
- Leczenie przeciwzapalne
- Zatyczki do kanalików łzowych
- Terapię intensywnym światłem impulsowym (IPL)
- ...

NA CZYM POLEGA LECZENIE IPL?

INTENSE PULSED LIGHT (INTENSYWNE ŚWIATŁO IMPULSOWE)

1 POJEDYNCZY ZABIEG

trwa krócej niż 10 minut

2 TYGODNIE

przerwy

3 SESJE

+ 1 wizyta kontrolna

• NA CZYM POLEGA TERAPIA?

Nieinwazyjna i bezbolesna terapia IPL (Intensywne Światło Impulsowe) polega na zaaplikowaniu serii impulsów światła do górnej części policzka i skroni, powodując:

- **pobudzenie unerwienia przywspółczulnego**, regulującego pracę gruczołów
- **zmniejszenie stanu zapalnego** skóry i powiek

• PRZEBIEG LECZENIA

- **Trzy wizyty** w odstępach 7 do 15 dni
- Czasem może być niezbędna czwarta wizyta
- **Po upływie kilku miesięcy od zabiegu** zalecana jest wizyta kontrolna
- Sesje zabiegowe są **szybkie i bezbolesne, nie wymagają znieczulenia**
- W trakcie zabiegu pacjent może odczuwać **delikatne ciepło** lub mrowienie

• OCZEKIWANE REZULTATY

- Polepszenie **jakości i ilości filmu łzowego**
- **Zmniejszenie objawów oraz złagodzenie bólu neuropatycznego**
- **Zmniejszenie stanu zapalnego** skóry twarzy i powiek, mniejsza liczba zakażeń nużeńcami
- **Długo utrzymujące się efekty leczenia** (kilka miesięcy)

