

# LA SÉCHERESSE OCULAIRE

## LES SYMPTÔMES : C'EST QUOI ?

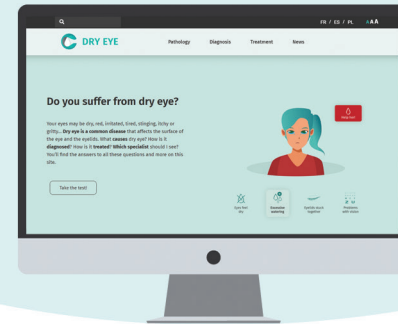
- Sensation d'œil sec, **picotements, démangeaisons, irritation, brûlures, grains de sable, fatigue visuelle**
- **Sensibilité à la lumière, au vent ou à la fumée de tabac**
- **Difficultés à ouvrir les yeux le matin** (paupières collées), à porter des lentilles de contact
- **Absence de larmes** lors de l'épluchage d'oignon et lors de situations émotionnelles
- **Larmoiement excessif**

Mais la sécheresse oculaire peut être asymptomatique.

## LES CAUSES : C'EST QUOI ?

La sécheresse oculaire touche toutes les catégories de population, mais augmente avec :

- **Les déséquilibres hormonaux**, âge
- **Usage intensif des écrans** entraînant une baisse de la fréquence des clignements complets
- **Prise de médicaments**
- **La chirurgie** de la **cataracte** ou **lasik**
- **Conditions environnementales** (fumée, pollution, climatisation...)
- **Port de lentilles de contact** à long terme
- Infections **Demodex** (parasites dans les cils), maladies affectant l'**inflammation des paupières** (blépharite) comme la rosacée, la dermatite séborrhéique, le psoriasis, les allergies oculaires
- **Maquillage excessif** des cils et du bord des paupières



VOUS SOUHAITEZ EN SAVOIR PLUS SUR  
LA SÉCHERESSE OCULAIRE ?

[www.masecheresseoculaire.fr](http://www.masecheresseoculaire.fr)

  @masecheresseoculaire



### PATHOLOGIE

En savoir plus sur les origines de la sécheresse oculaire, les symptômes et les causes.

©2022. Quantel Medical. Tous droits réservés

 Quantel  
medical  
BY LUMIBIRD MEDICAL



### DIAGNOSTIC

La sécheresse oculaire est multifactorielle et son diagnostic comprend différents examens. Découvrez-les.



### TRAITEMENT

Soin des paupières, substituts de larmes, traitement IPL, retrouvez les options thérapeutiques disponibles.

Pour plus d'informations, demandez conseil à votre médecin.



[www.masecheresseoculaire.fr](http://www.masecheresseoculaire.fr)

NOS SOLUTIONS À VOTRE  
**SÉCHERESSE OCULAIRE**

Parlez-en à votre médecin

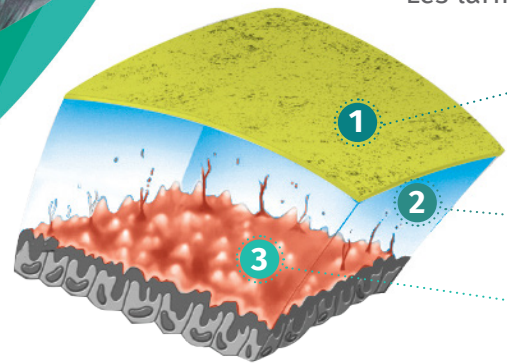


Quantel  
medical  
BY LUMIBIRD MEDICAL

XS DEP PATIENT\_BC6\_FR\_220103  
Réalisation graphique : [www.overscan.fr](http://www.overscan.fr)

## LES LARMES : C'EST QUOI ?

Les larmes sont composées de **3 couches**, appelées **film lacrymal** :



- 1. COUCHE LIPIDIQUE (huile)**  
limite l'évaporation des larmes, lubrifie et améliore la vision
- 2. COUCHE AQUEUSE (eau)**  
hydrate et nourrit la cornée
- 3. COUCHE MUCINIQUE (colle)**  
adhère la larme à la cornée

## LA SÈCHERESSE OCULAIRE : C'EST QUOI ?

Pathologie fréquente touchant la surface de l'œil et les paupières. Quelles sont les causes ?

- **Insuffisance de production des larmes**, par manque d'eau dans les larmes
- **Evaporation anormale des larmes** par manque de lipides (huile)
- **Composition déséquilibrée des larmes**
- **Clignements incomplets et baisse de la fréquence**

**Glandes de Meibomius**  
produisent la couche lipidique (huile)

**Glande Lacrymale**  
produit la couche aqueuse (eau)

**Cellules de la conjonctive**  
produisent la couche mucinique (colle)

**Nerf parasympathique**  
stimule les glandes

## DIAGNOSTIC

- **Des tests conventionnels** tels qu'un questionnaire évaluant les symptômes, l'examen des paupières à la lampe à fente, le test de Schirmer, la coloration oculaire, peuvent être réalisés
- **De nouveaux examens non contact** sont désormais disponibles pour évaluer la qualité et la quantité des larmes, ainsi que l'imagerie des glandes de Meibomius

## TRAITEMENT

La **sécheresse oculaire** étant multifactorielle, son traitement est complexe et peut comprendre :

- L'hygiène, le chauffage et le massage des paupières
- Des exercices de clignement des yeux
- Des substituts de larmes
- Des traitements anti-inflammatoires
- Des bouchons lacrymaux
- Un traitement par lumière intense pulsée (IPL)
- etc.

## LE TRAITEMENT IPL : C'EST QUOI ?

**INTENSE PULSED LIGHT** (Lumière Intense Pulsée)

- 1 TRAITEMENT**  
en moins de **10 minutes**
- 2 SEMAINES**  
d'intervalle
- 3 SÉANCES**  
+ 1 séance d'entretien

### • LES PRINCIPES D'ACTION

La technologie IPL (Lumière Intense Pulsée), non invasive et indolore, repose sur **une série d'impulsions lumineuses sur la joue** qui :

- **Stimule le nerf parasympathique** qui contrôle les glandes
- **Diminue l'inflammation** de la peau et des paupières

### • LE DÉROULÉ D'UN TRAITEMENT

- **3 séances** espacées de 7 à 15 jours
- **Une 4<sup>ème</sup> séance** peut être préconisée
- **1 séance d'entretien** après plusieurs mois peut-être conseillée
- Séance **rapide, indolore** et **sans anesthésie**
- Une **sensation de picotement** et de **chaleur** peut être ressentie pendant la séance

### • LES RÉSULTATS ESPÉRÉS

- **Amélioration de la qualité** des larmes
- **Diminution des symptômes** ressentis
- **Diminution de l'inflammation** du visage, des paupières, et du **Demodex** (parasites dans les cils)
- **Amélioration durable** se prolongeant sur plusieurs mois

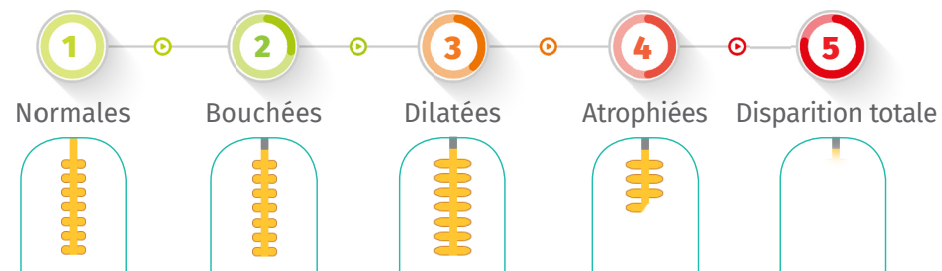
## LE DGM : C'EST QUOI ?

### DYSFONCTIONNEMENT DES GLANDES DE MEIBOMIUS

La sécheresse oculaire par DGM est la forme la plus fréquente et se traduit par :

- **Diminution de la production des lipides** (huile)
- **Mauvaise qualité de l'huile** qui se durcit et crée des bouchons empêchant l'huile de s'extraire des glandes de Meibomius
- **Obstruction et atrophie** des glandes de Meibomius

### • LE CYCLE DE DÉGRADATION DES GLANDES DE MEIBOMIUS



Stade **NORMAL**

Stade **PATHOLOGIQUE**

Stade **DÉPASSÉ**

